



T.C  
TARIM VE ORMAN BAKANLIĞI  
METEOROLOJİ GENEL MÜDÜRLÜĞÜ



## TÜRKİYE ORTALAMA NEM

Üzerinde çalışılan istasyon sayısı : 236

1970-2020 Yılları Arasında En Fazla Ortalama Nisbi Nem Yılı : 1991 % 66,7

1970-2020 Yılları Arasında En Az Ortalama Nisbi Nem Yılı : 2013 % 59,6

1970-2020 Yılları Arasında Türkiye Ortalama Nisbi Nem : % 63,7

## 1970-2020 YILLARININ BEŞ EŞİT PERİYOTTA DEĞERLENDİRMESİ:

1970-1979 Yılları Arasında Türkiye Ortalama Nispi Nem : % 63,8

1980-1989 Yılları Arasında Türkiye Ortalama Nispi Nem : % 64,4

1990-1999 Yılları Arasında Türkiye Ortalama Nispi Nem : % 65,1

2000-2009 Yılları Arasında Türkiye Ortalama Nispi Nem : % 62,9

2010-2020 Yılları Arasında Türkiye Ortalama Nispi Nem : % 62,3

## 1970-2020 YILLARI AYLIK ORTALAMA NEM:

AYLAR	OCAK	ŞUBAT	MART	NSAN	MAYIS	HAZİRAN	TEMMUZ	AĞUSTOS	EYLÜL	EKİM	KASIM	ARALIK
%	73,2	70,7	67,1	64,1	62,0	56,9	53,4	53,9	56,1	63,6	69,2	73,5

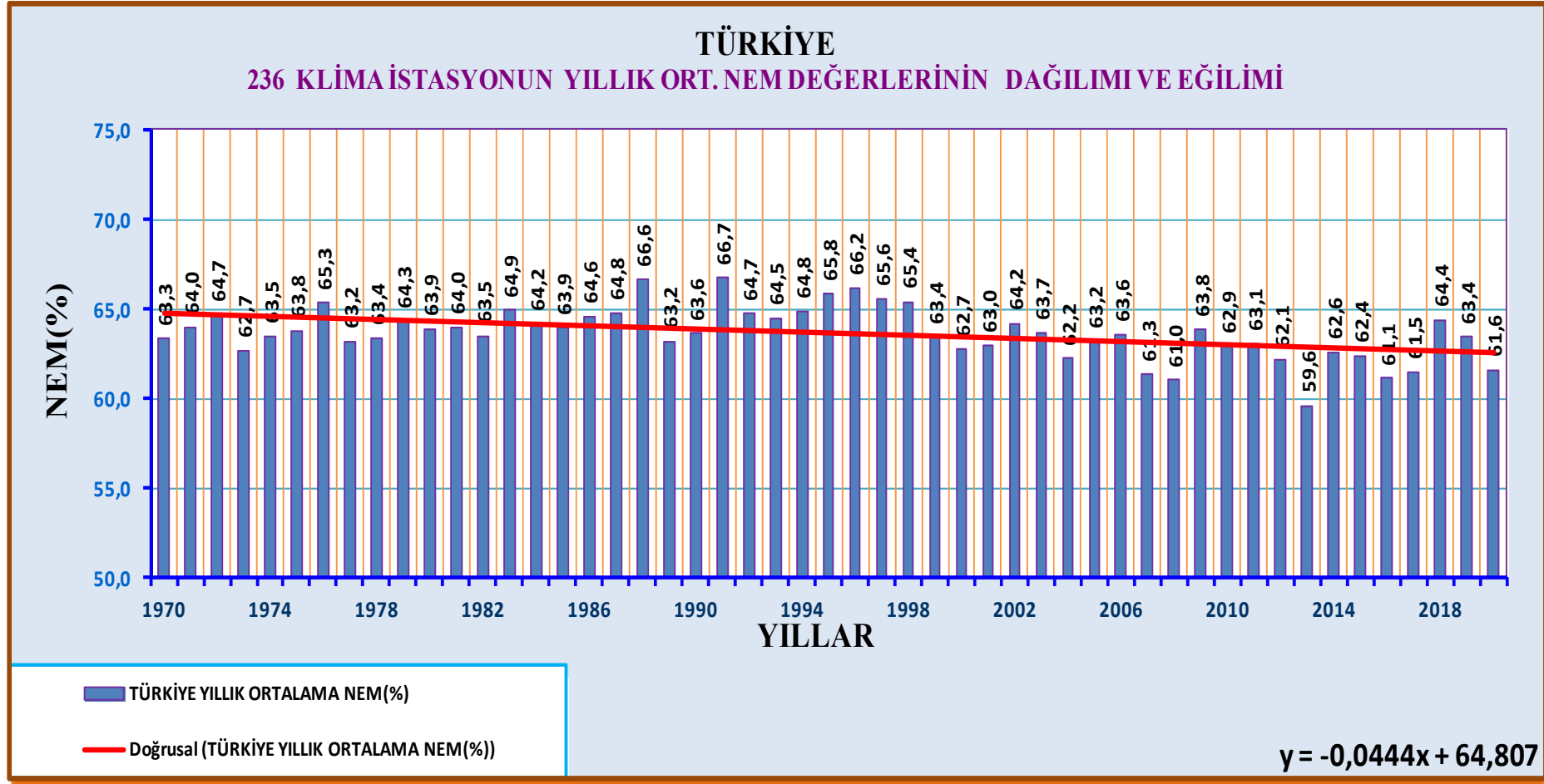


T.C  
TARIM VE ORMAN BAKANLIĞI  
METEOROLOJİ GENEL MÜDÜRLÜĞÜ



## ORTALAMA NEM VERİSİNİN İSTATİSTİKSEL ANALİZİ:

a)- Türkiye Yıllık Ortalama Nisbi Nem Verisinin 1970-2020 Yılları Arasında Dağılımı ve Eğilimi :

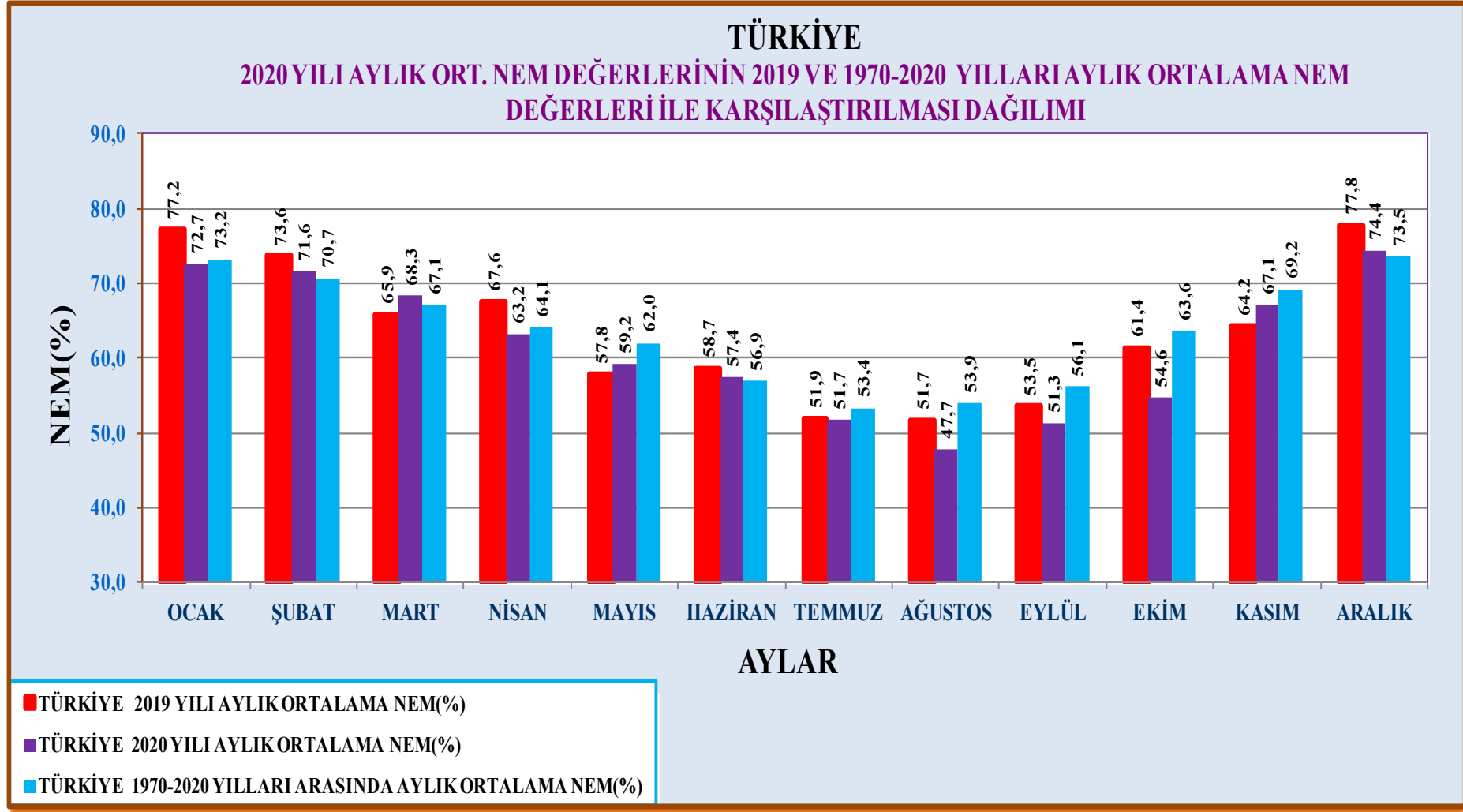




T.C  
TARIM VE ORMAN BAKANLIĞI  
METEOROLOJİ GENEL MÜDÜRLÜĞÜ



b)- 2020 Yılı Aylık Ortalama Nisbi Nem Değerlerinin 2019 ve 1970-2020 Yılları Aylık Ortalama Nisbi Nem Değerleri ile Karşılaştırılması:

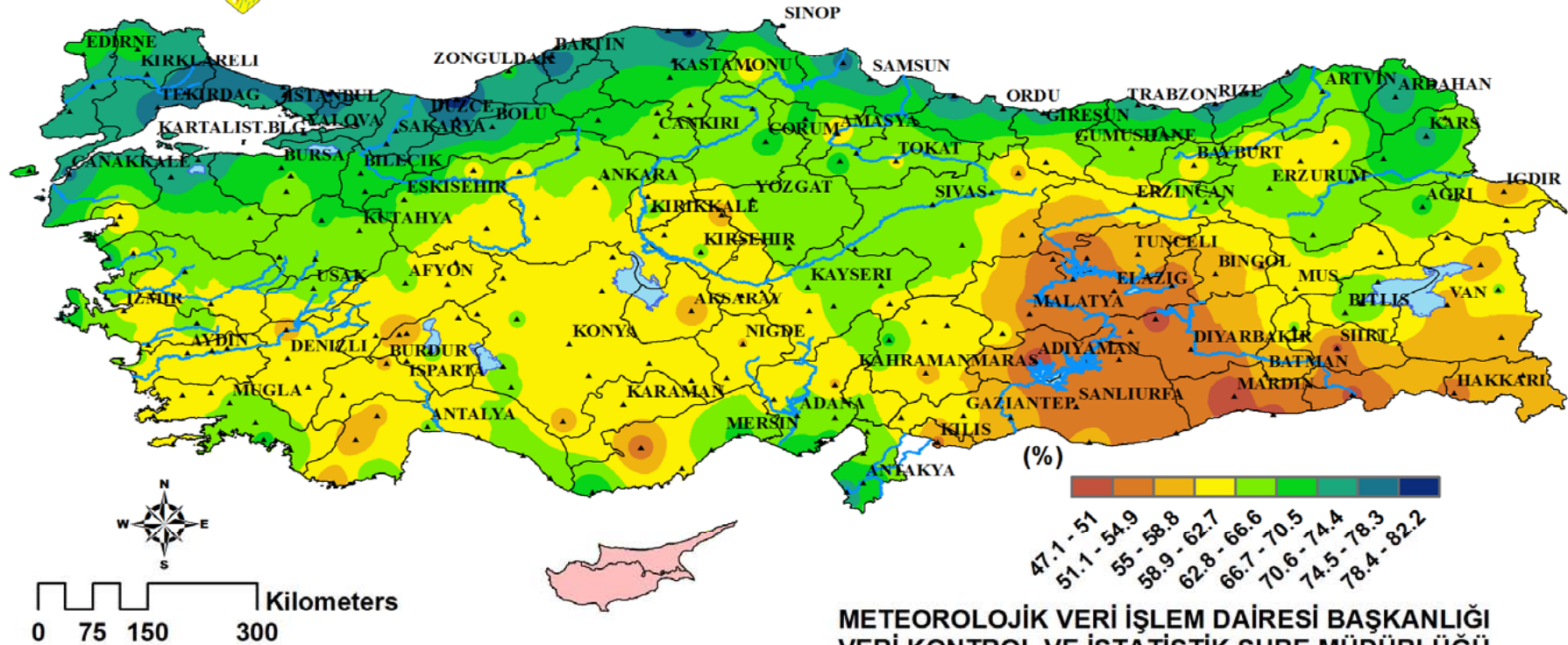




T.C  
TARIM VE ORMAN BAKANLIĞI  
METEOROLOJİ GENEL MÜDÜRLÜĞÜ



TÜRKİYE YILLIK ORTALAMA NEM DAĞILIMI  
(1970-2020)



METEOROLOJİK VERİ İŞLEM DAİRESİ BAŞKANLIĞI  
VERİ KONTROL VE İSTATİSTİK ŞUBE MÜDÜRLÜĞÜ  
İSTATİSTİK BİRİMİ