

KÜRESEL İKLİM DEĞİŞİKLİĞİ VE ÜLKEMİZE ETKİLERİ



MÜJDE!.. KÜRESEL
ISINMAYA ÇARE BULMUŞLAR.

Çankırı
SAATLER
YÜZ YIL GERİ
ALINACAK

OH
OH
!

YUPPIIIII

KURTULDUK

NASA

İbrahim ÇETİNKAYA

Dünya iklim sisteminde deęişikliklere neden olan küresel ısınmanın etkileri en yüksek zirvelerden, okyanus derinliklerine, ekvator dan kutuplara kadar dünyanın her yerinde hissediliyor.

Kutuplardaki buzullar eriyor, deniz suyu seviyesi yükseliyor ve kıyı kesimlerde toprak kayıpları artıyor. Örneğin 1960'ların sonlarından bu yana Kuzey Yarı küre'de kar örtüsünde yüzde 10'luk bir azalma oldu. 20'inci yüzyıl boyunca deniz seviyelerinde de 10-25 cm arasında bir artış olduğu saptandı.

Karbon Dioksit Oranı Artıyor • Okyanuslar Isınıyor • Buzullar Eriyor • Deniz Seviyesi Yükseliyor • Orman Yangınları Artıyor • Buzul Tabakaları Parçalanıyor • Göller Küçülüyor • Kurak Dönemler Uzunyor • Irmaklar Kuruyor • Kış Sıcaklıkları Artıyor • İlkbahar Erken Geliyor • Sonbahar Gecikiyor • Bitkiler Erken Çiçek Açıyor



Dünya alar'm veriyor

Göç Dönemleri Değişiyor • Yaşam Alanları Farklaşıyor • Kuşlar Erken Yuvar Yapıyor • Kıyı Şeritleri Erozyona Uğruyor • Mercan Resifleri Ağarıyor • Kar Yığınları Azalıyor • Bulut Ormanları Kuruyor • Hastalıklar Yayılıyor • Yüksek Enlemlerde Sıcaklıklar Artıyor •

Gezegelimizde neler oluyor?

Grönland'dan petrol çıkacak

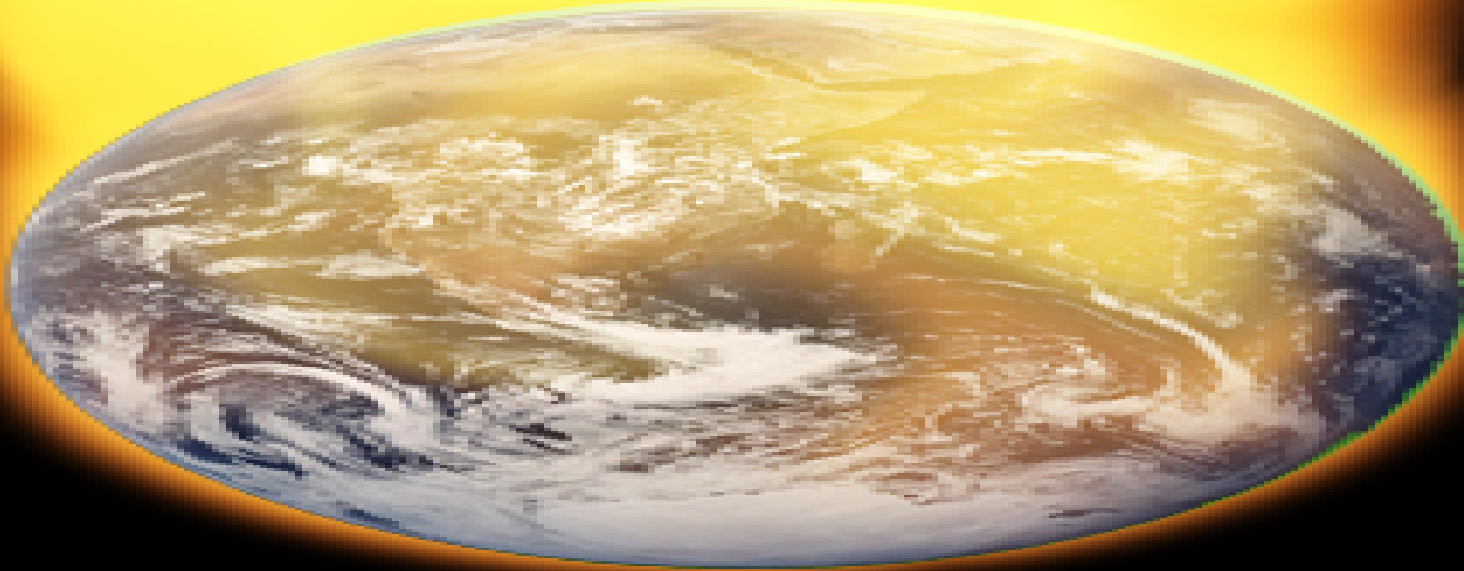


Kutup hayvanları hayvanat bahçesinde barınacak



Eskimolar
klimasız
yaşayamayacak

Küresel ısınma en büyük etkisini 21. yüzyılda gösterecek. Dünyanın her yerinde küresel ısınmanın etkileri üzerine görüşmeler yapılıyor. Yıkıcı etkilerinin nasıl yavaşlatılabileceği konusunda araştırmalar yapılıyor.





Bu fotoğraf,Hindistan ve Çin'in küresel ısınmadan en fazla etkilenen ülkeler olmalarıyla ilgili...Ap fotoğrafçısı Channi Anand,tema için bu fotoğrafı yollamış.Hindistan'ın Jamnu Kenti'nde yoksul semtlerden birinde tüten plastik atıkların önünde bir göp toplayıcı çocuk.Küresel ısınma karşısında insanlığın pejmürdeliği mi ? Böyle giderse gelecekteki çaresizliğimiz mi ? Yoksa küresel ısınmada yoksulun ahının da olduğu mu ? Neyse artık mesaj...

YAPILAN ARAŖTIRMALARA GÖRE, DÜNYA YÜZEYİNİN ORTALAMA SICAKLIđI 20. YÜZYIL BOYUNCA 0,6 °C KADAR ARTMIŖ, SON KIRK YILDIR ATMOSFERİN 8 KILOMETRELİK ALT KISMINDA SICAKLIKLAR YÜKSELMİŖ, KAR ÖRTÜSÜ VE BUZLANMA İSE CİVARINDA AZALMIŖTIR.

BİLİM ADAMLARININ YAPTIđI ARAŖTIRMALARA GÖRE, 11 BİN 700 YIL ÖNCE AFRIKA'YI ETKİSİ ALTINA ALAN HAVA DALGASIYLA OLUŖAN KILIMANJARO BUZULU ERİMEYE BAŖLADI.

SCIENCE DERGISİNDE YAYIMLANAN ARAŖTIRMADA, “UYDU VERİLERİNE BAKILIRSA, 2020 YILINDA KILIMANJARO'NUN BEYAZ ŖAPKASI YOK OLACAK” DENİLİYOR

Isınmadan Önce



Isındıktan Sonra



Ozon tabakası karbon dioksit gazı havayı kirlettiğinden
dolay dünyanın
Ozon tabakasındaki delik gittikçe büyümektedir



KÜRESEL ISINMADAN DOLAYI İNSANLARIMIZIN HALİ



Dünyamız da Küresel Isınma Sonucunda Kara Parçaların da ki Su Miktarı Çok Azalmıştır ve Azalmaya Devam Etmektedir.





DÜNYAYA DÜN VE BUGÜN

Dünyamızın değişimine dair görsel kanıtlar

domingo

FRED PEARCE

Önsöz: Zac Goldsmith

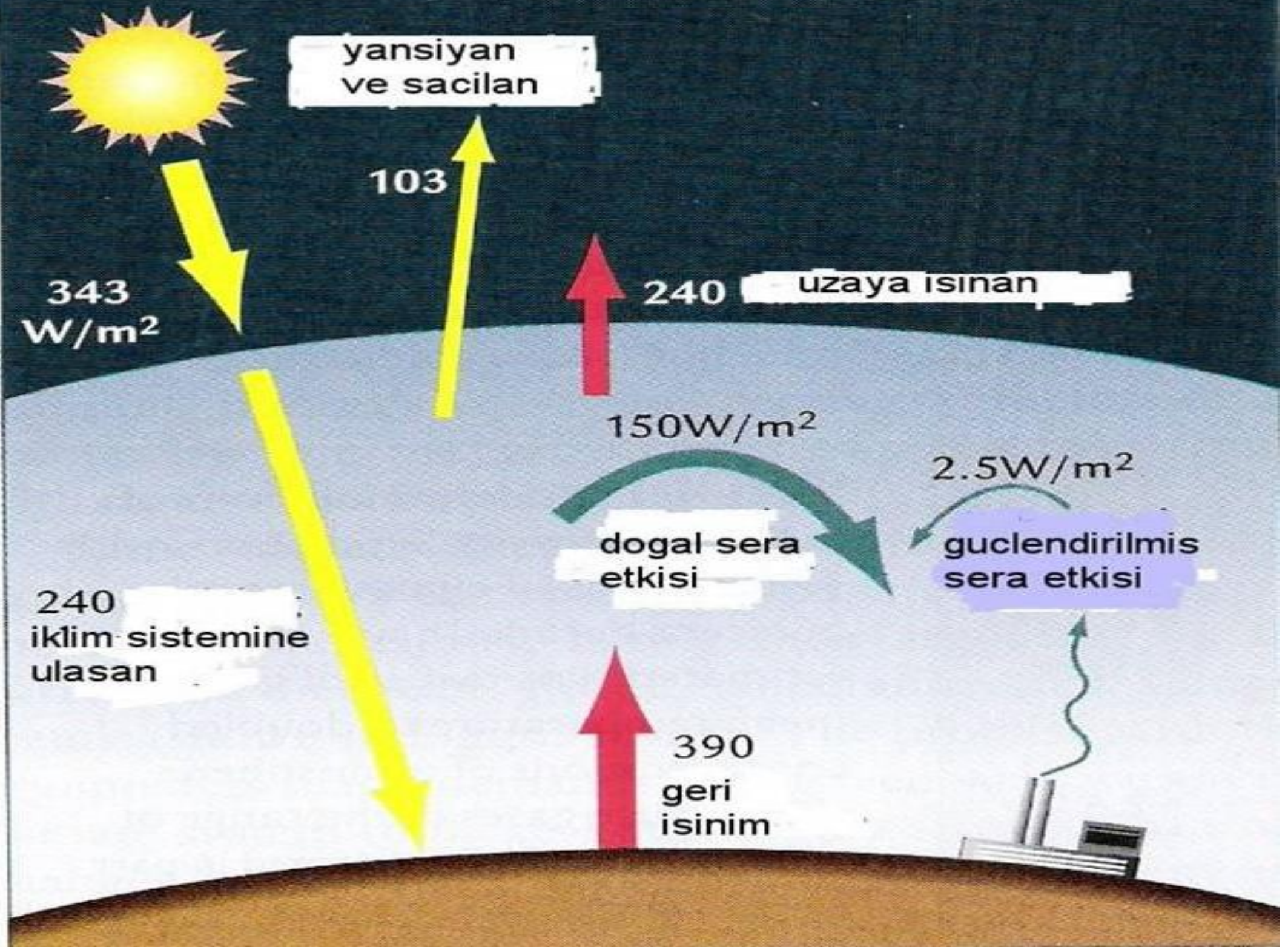


KÜRESEL ISINMA

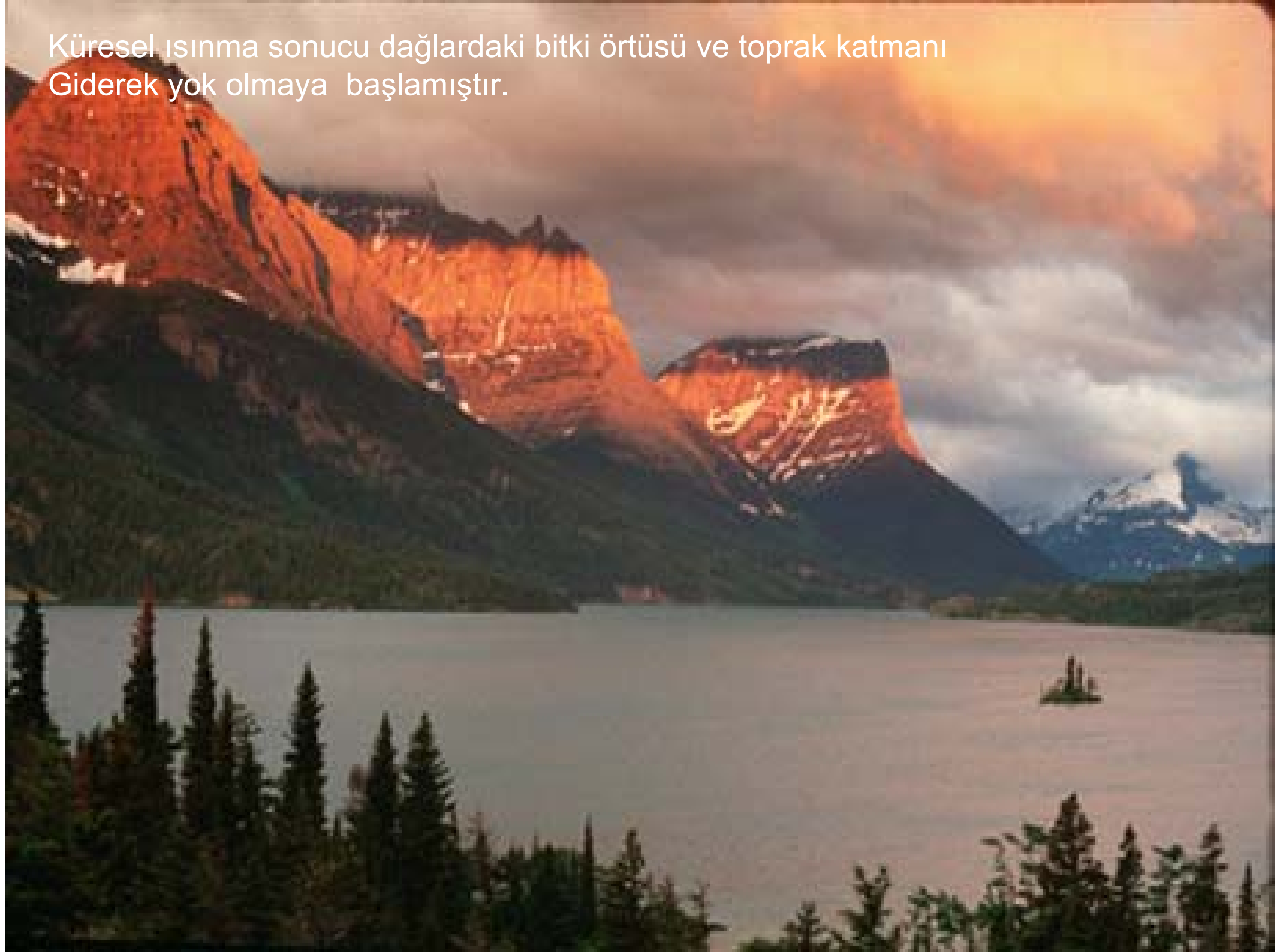
Dünyadaki küresel ısınmanın nedeni %90 insandır.

Birleşmiş Milletler iklim konferansı açıkladığı raporda, dünya ısısının 2100 yılına dek 1,8 ile 4 derece arasında yükseleceğini bildirdi.

Birleşmiş Milletler Çevre Programı'nın başkanı Aczim Steiner'in, uzun zamandır beklenen raporunda, küresel ısınmanın, yüzde doksandan da yüksek bir olasılıkla, insan faaliyetleri yüzünden meydana geldiğini söyledi.

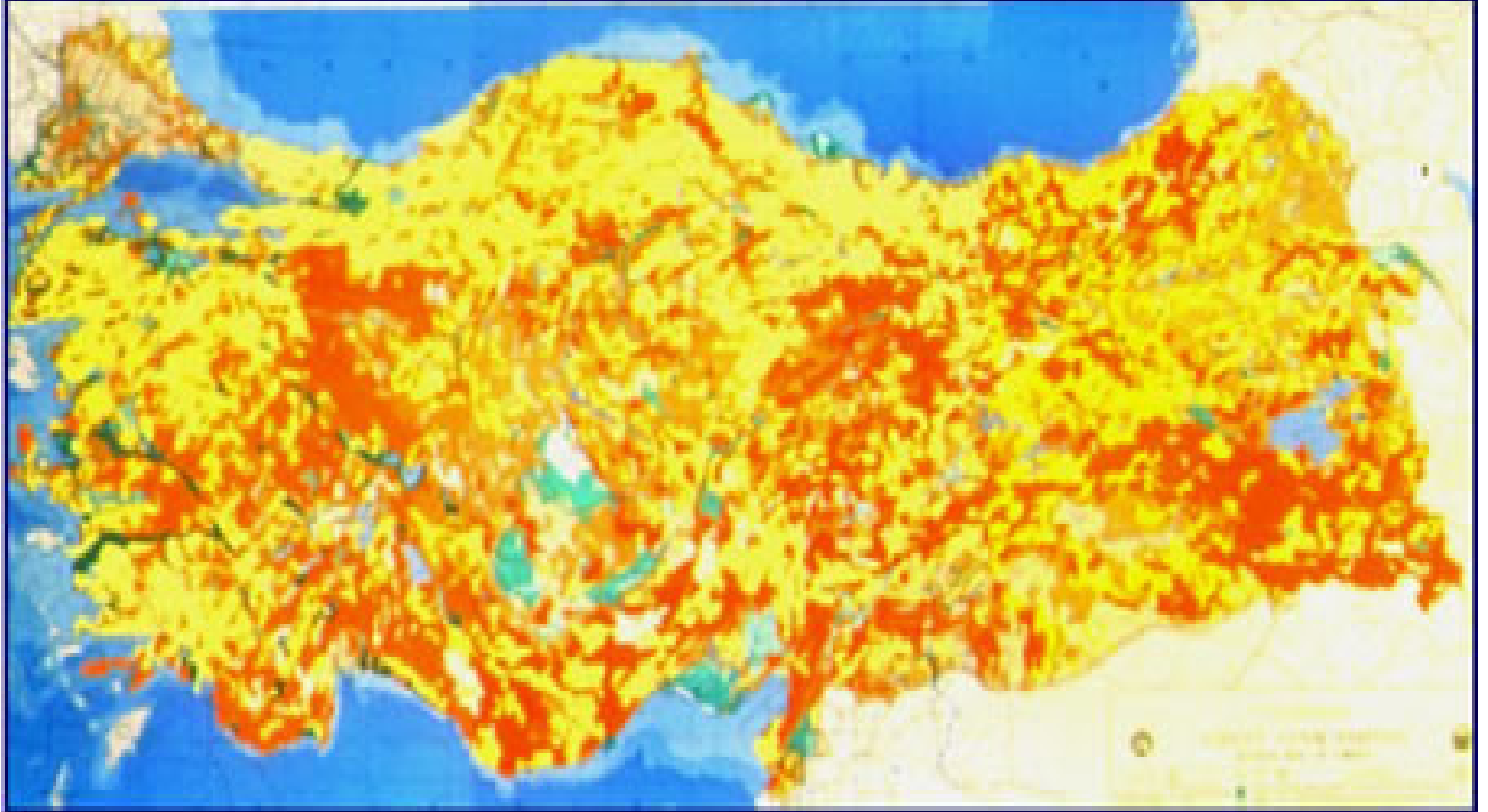


Küresel ısınma sonucu dağlardaki bitki örtüsü ve toprak katmanı giderek yok olmaya başlamıştır.





KÜRESEL ISINMANIN TÜRKİYE ÜZERİNDE ETKİSİ



%7 Hafif

%20 Orta

%63 Şiddetli / Çok Şiddetli





DAMLAYA DAMLAYA ÇÖL OLUR!

Küresel ısınma dünyamızı tehdit ediyor.
Su kaynakları kururken her gün binlerce
ton su boşa akıyor.

Su israfına karşı mücadele duyarlı Şişli halkıyla başlıyor !



Tropikal Kesimdeki Ormanlar Korunmalı

Kurtarılacak alanlar yılda 500 milyon ton karbondioksit çekecek. Yeryüzündeki tropikal ormanlardaki ağaç kesiminin yarı yarıya azaltılması, 2100 yılına kadar sera gazları emisyonunun yüzde 12 azalmasını sağlayacak







A T M O S F E R



Güneş ışığı atmosferden geçerek
Gelen güneş ışınımı
 343 W/m^2

Güneş ışınımının bir kısmı atmosfer ve dünya yüzeyi tarafından yansıtılır
Dönen güneş ışınımı
 103 W/m^2

Küresel ısıtma bir kısmı atmosferden geçerek uzaya da çıkar.
Net çıkan küresel ısıtım
 240 W/m^2

Net gelen güneş ışınımı
 240 W/m^2

S E R A G A Z L A R I

Küresel ısıtımın bir kısmı sera gaz moleküllerinin tarafından emilir ve tekrar salınır. Bunun doğrudan sonucu olarak dünya yüzeyi ve troposfer ısınır.

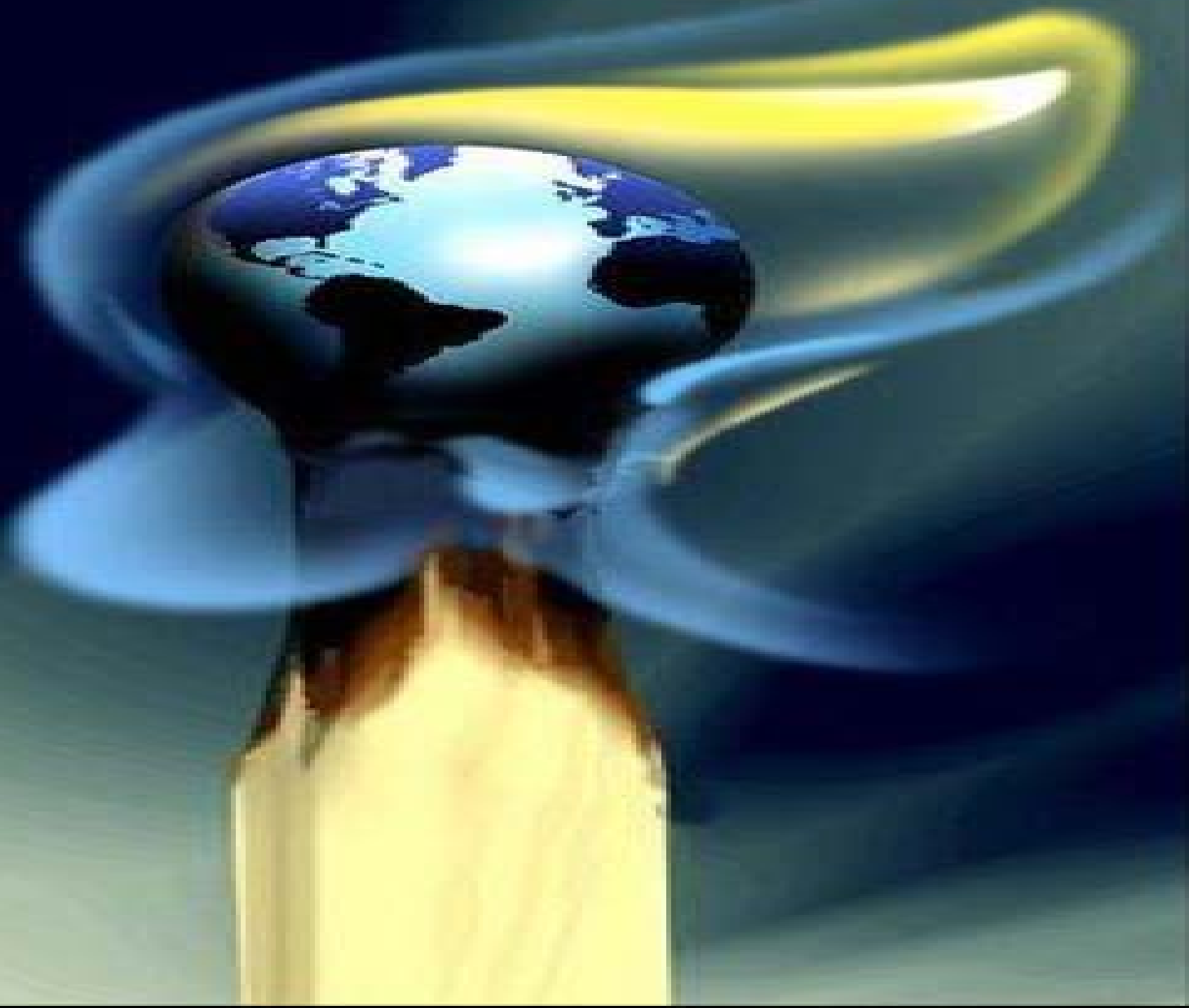
Yüzey daha da ısındıkça tekrar küresel ısıtım oluşur

Güneş enerjisi dünyanın yüzeyi tarafından emilerek ısıtılır...
 168 W/m^2

ve ortaya çıkan enerji küresel (uzun dalga boyu) ısıtımın oluşmasına yol açarak atmosfere geri verir

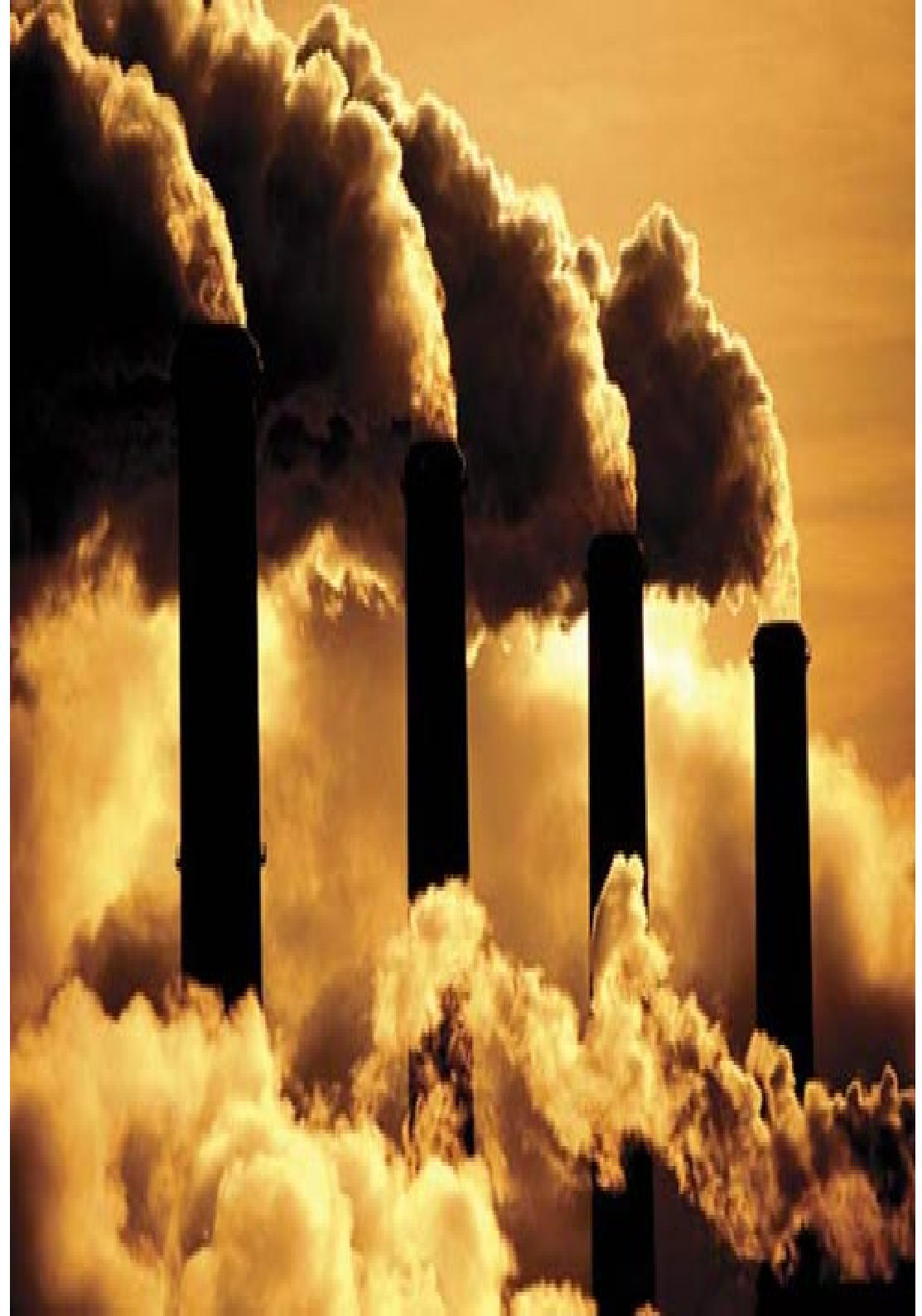
D Ü N Y A





KÜRESEL ISINMANIN SAĞLIK ÜZERİNE ETKİLERİ

- Termal stres
- İklim değışikliđi ve kentsel hava kirliliđi
- Aeoro allerjenler
- Sellerin infeksiyon hastalıklarına etkisi
- Gıda kaynaklı hastalıklar
- Su kaynaklı hastalıklar
- Kemirici kaynaklı hastalıklar
- Böcek tipleri
- Besin kaynakları üzerine etkileri







**Çok geç kalmadan...
Bu felakete
Diyelim!**

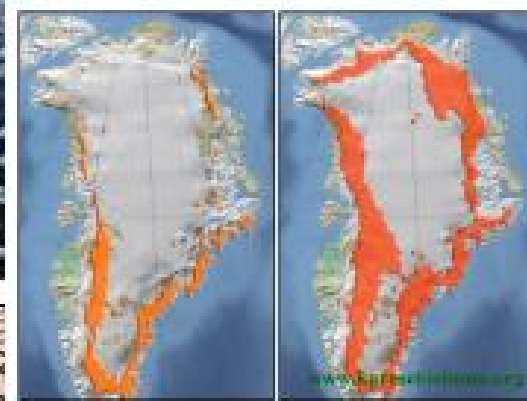


KÜRESEL ISINMADAN TEK İNSANLAR ÇEKMIYOR HAYVANLAR DA ÇEKIYO





**LİDERLER
KÜRESEL
İŞİNMA
İÇİN
BİRARADA**



www.kmceselisinma.org



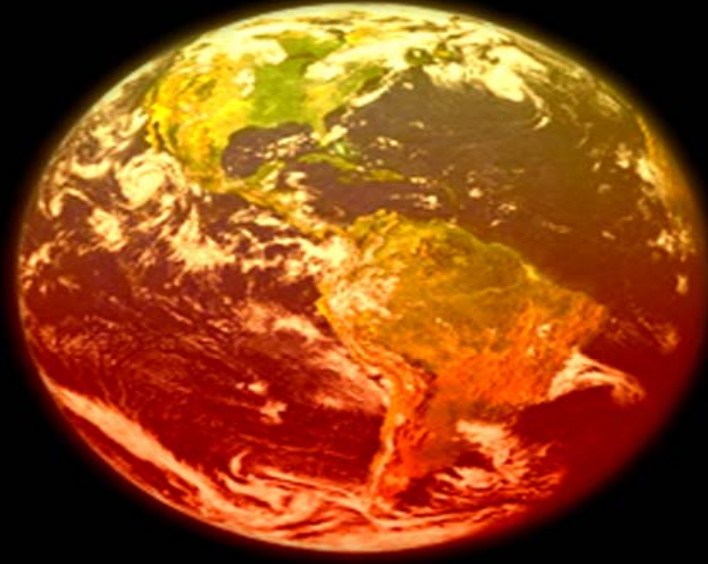
İKLİM DEĞİŞİKLİĞİNİN

NEDENLERİ

- * ENERJİ ÜRETİMİ
- * SANAYİ
- * FOSİL YAKITLAR
- * ORMANSIZLAŞMA



KÜRESEL ISINMAYA DUR DİYELİM



küresel ısınma





NATIONAL GEOGRAPHIC
1982

TÜRKİYE'DE COLLESME 5 VE EROZYON 5

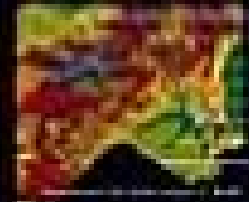
Yaklaşık

Yaklaşık 100 milyon yıl önce, Türkiye'de bir kollezyon hareketi başlamıştır. Bu hareket, Türkiye'nin güney kısmını güneye doğru itmiştir. Bu hareketin sonucu olarak, Türkiye'nin güney kısmında bir kollezyon bölgesi oluşmuştur. Bu bölge, Türkiye'nin güney kısmında yer alan bir bölgedir. Bu bölge, Türkiye'nin güney kısmında yer alan bir bölgedir.

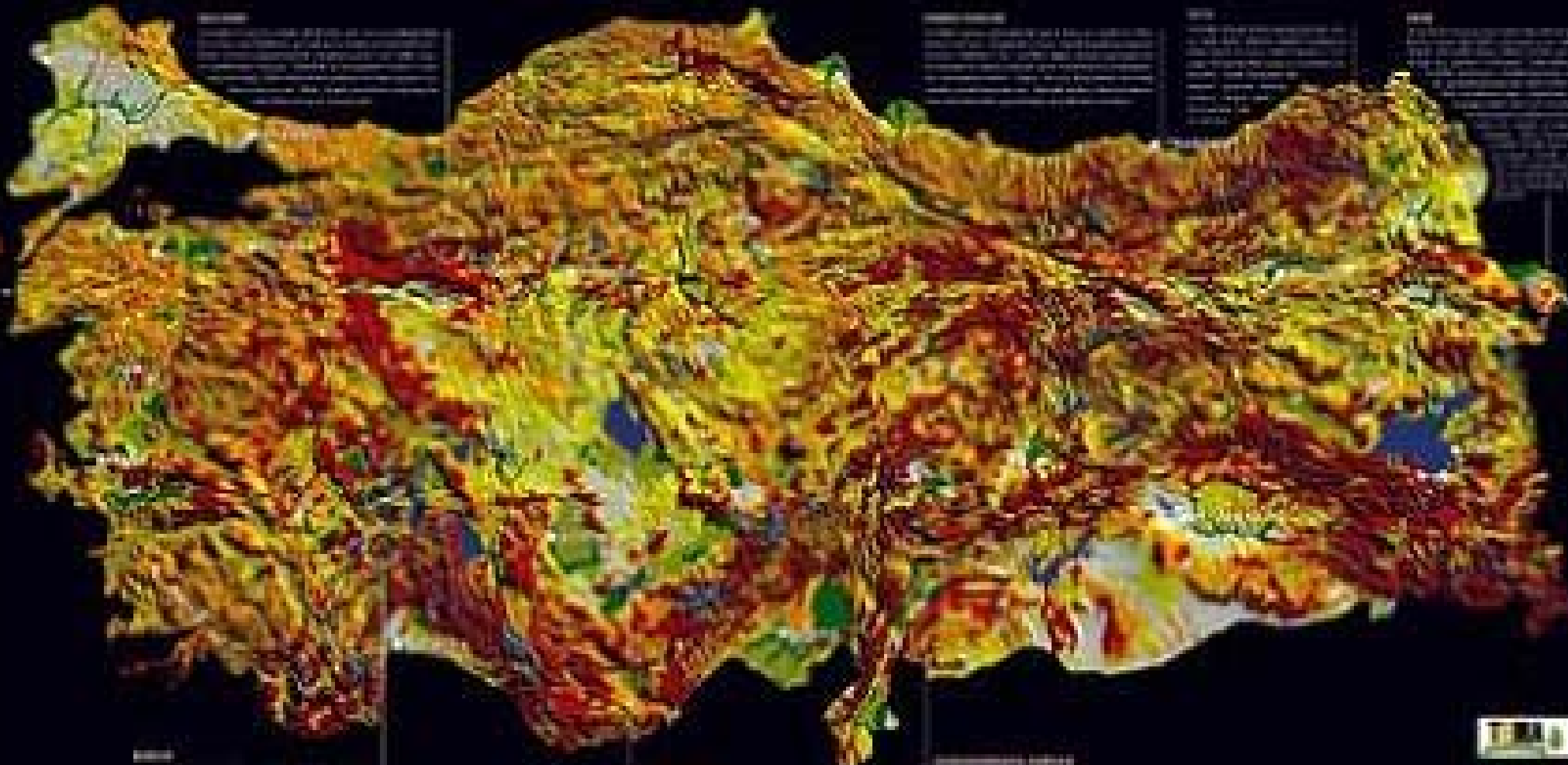
Bu hareketin sonucu olarak, Türkiye'nin güney kısmında bir kollezyon bölgesi oluşmuştur. Bu bölge, Türkiye'nin güney kısmında yer alan bir bölgedir. Bu bölge, Türkiye'nin güney kısmında yer alan bir bölgedir.

Bu hareketin sonucu olarak, Türkiye'nin güney kısmında bir kollezyon bölgesi oluşmuştur. Bu bölge, Türkiye'nin güney kısmında yer alan bir bölgedir. Bu bölge, Türkiye'nin güney kısmında yer alan bir bölgedir.

Bu hareketin sonucu olarak, Türkiye'nin güney kısmında bir kollezyon bölgesi oluşmuştur. Bu bölge, Türkiye'nin güney kısmında yer alan bir bölgedir. Bu bölge, Türkiye'nin güney kısmında yer alan bir bölgedir.



Bu hareketin sonucu olarak, Türkiye'nin güney kısmında bir kollezyon bölgesi oluşmuştur. Bu bölge, Türkiye'nin güney kısmında yer alan bir bölgedir. Bu bölge, Türkiye'nin güney kısmında yer alan bir bölgedir.



Bu hareketin sonucu olarak, Türkiye'nin güney kısmında bir kollezyon bölgesi oluşmuştur. Bu bölge, Türkiye'nin güney kısmında yer alan bir bölgedir. Bu bölge, Türkiye'nin güney kısmında yer alan bir bölgedir.

Bu hareketin sonucu olarak, Türkiye'nin güney kısmında bir kollezyon bölgesi oluşmuştur. Bu bölge, Türkiye'nin güney kısmında yer alan bir bölgedir. Bu bölge, Türkiye'nin güney kısmında yer alan bir bölgedir.

Bu hareketin sonucu olarak, Türkiye'nin güney kısmında bir kollezyon bölgesi oluşmuştur. Bu bölge, Türkiye'nin güney kısmında yer alan bir bölgedir. Bu bölge, Türkiye'nin güney kısmında yer alan bir bölgedir.

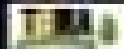
Bu hareketin sonucu olarak, Türkiye'nin güney kısmında bir kollezyon bölgesi oluşmuştur. Bu bölge, Türkiye'nin güney kısmında yer alan bir bölgedir. Bu bölge, Türkiye'nin güney kısmında yer alan bir bölgedir.

Bu hareketin sonucu olarak, Türkiye'nin güney kısmında bir kollezyon bölgesi oluşmuştur. Bu bölge, Türkiye'nin güney kısmında yer alan bir bölgedir. Bu bölge, Türkiye'nin güney kısmında yer alan bir bölgedir.

Bu hareketin sonucu olarak, Türkiye'nin güney kısmında bir kollezyon bölgesi oluşmuştur. Bu bölge, Türkiye'nin güney kısmında yer alan bir bölgedir. Bu bölge, Türkiye'nin güney kısmında yer alan bir bölgedir.

Bu hareketin sonucu olarak, Türkiye'nin güney kısmında bir kollezyon bölgesi oluşmuştur. Bu bölge, Türkiye'nin güney kısmında yer alan bir bölgedir. Bu bölge, Türkiye'nin güney kısmında yer alan bir bölgedir.

Bu hareketin sonucu olarak, Türkiye'nin güney kısmında bir kollezyon bölgesi oluşmuştur. Bu bölge, Türkiye'nin güney kısmında yer alan bir bölgedir. Bu bölge, Türkiye'nin güney kısmında yer alan bir bölgedir.



Bu Bizim Eserimiz

